

energiekonzept

... energie vor ort!

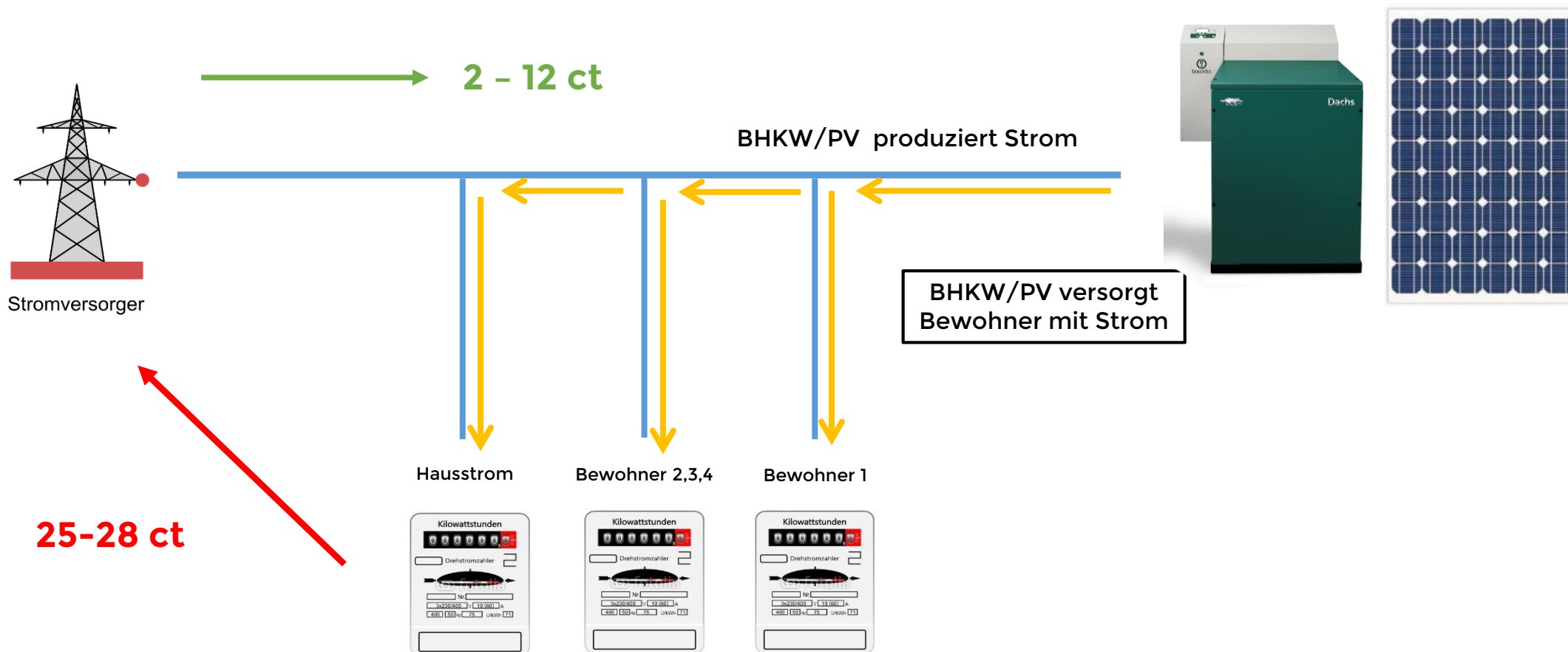
Eigenstromvermarktung im Mehrfamilienhaus

Leipzig, 03.04.2017

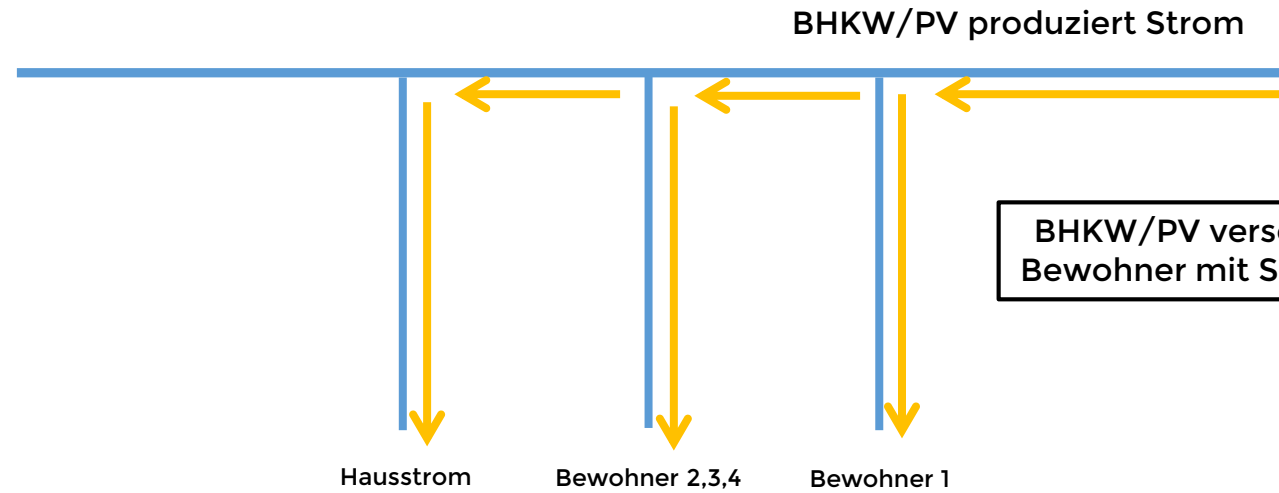
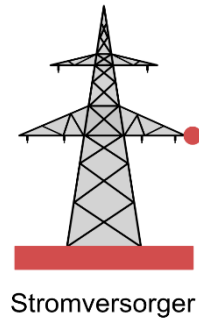
Energiekonzept Ortenau GmbH

- Gegründet im Dezember 2014
- Zusammenschluss aus BHKW-Fachleuten aus Baden-Württemberg
- Nationales Einsatzgebiet
- Mitglied im Arbeitskreis Dezentrale Energietechnik des Umweltministeriums
- **Zentrales Ziel: Das BHKW für das Mehrfamilienhaus salonfähig zu machen**

Eigenstromvermarktung



Eigenstromvermarktung



25-28 ct



Einspeisen oder Verkaufen?

Einspeisen

Einspeisen ins öffentliche Netz (Nach KWK-G)

„EEX- Baseload“

Vermiedene
Netznutzungsentgelte

Energiesteuererück.

KWK-Bonus auf 60.000 h

Vergütung

3,76 ct

0,04 ct

1,77 ct

8 ct

13,57 ct

Produktionskosten

Brennstoff

ca. 4,5 ct

Wartungs- und
Instandhaltungs-
aufwand

ca. 4 ct

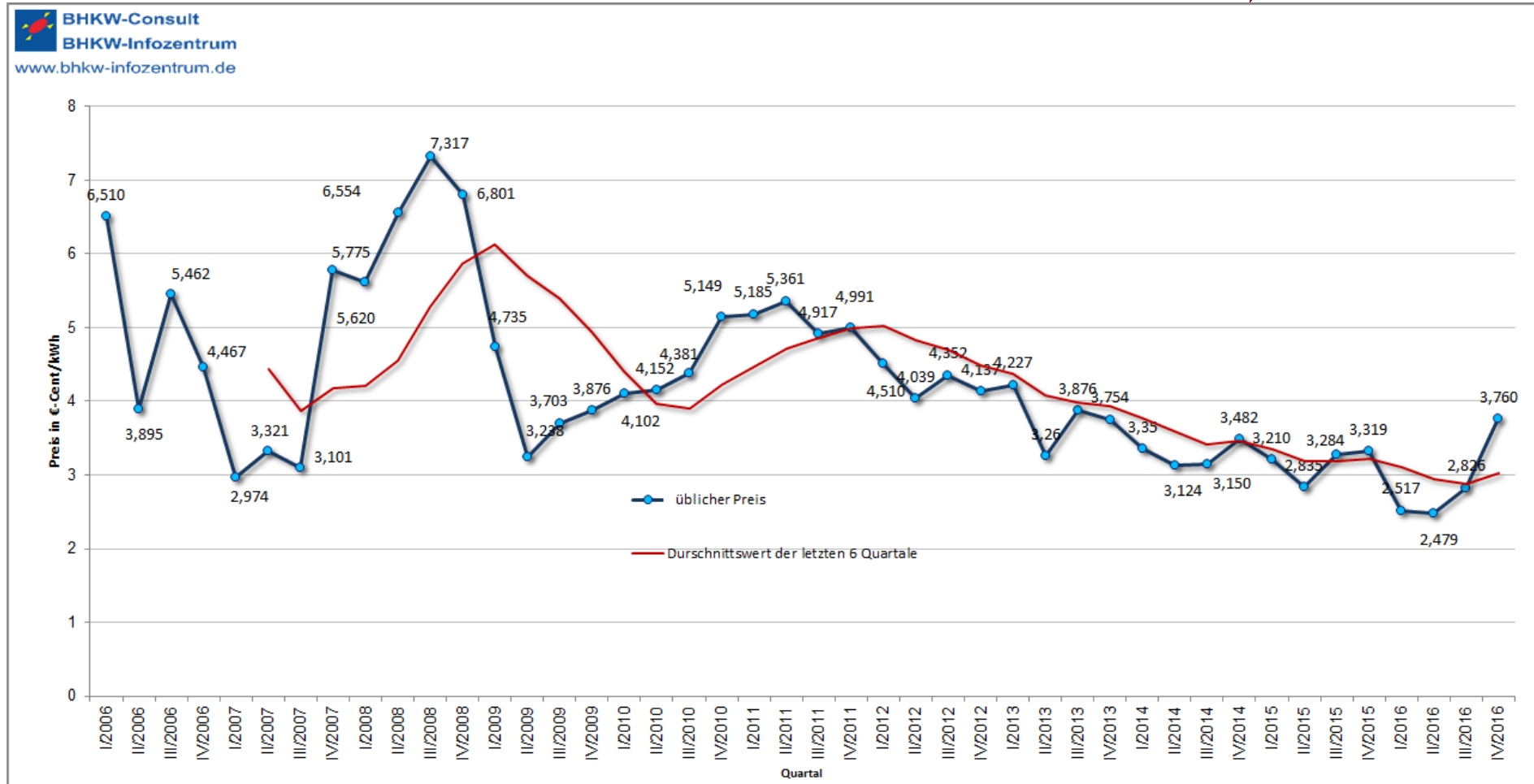
ca. 8,5 ct

← 5,07 ct →



energiekonzept

... energie vor ort!



STROMPREISENTWICKLUNG 2006 - 2015

Anstieg der Strompreise für private Haushalte um fast 50%



energiekonzept

... energie vor ort!



Daten: BDEW 2015

CC BY NC STROM-REPORT.DE

Stromverkauf



	Vergütung	Produktionskosten	
Vereinbarter Strompreis	21 ct	Brennstoff	ca. 4,5 ct
abzgl. EEG-Umlage	- 6,88 ct	Wartungs- und Instandhaltungsaufwand	ca. 4 ct
Energiesteuerrück.	1,77 ct		
KWK-Bonus auf 60.000 h	4 ct		
	<hr/>		<hr/>
	<u>19,89 ct</u>	← 11,39 ct →	<u>ca. 8,5 ct</u>

Stromverkaufskonzept

Für Mieter/ Eigentümer / Betreiber / Hausverwaltung soll...

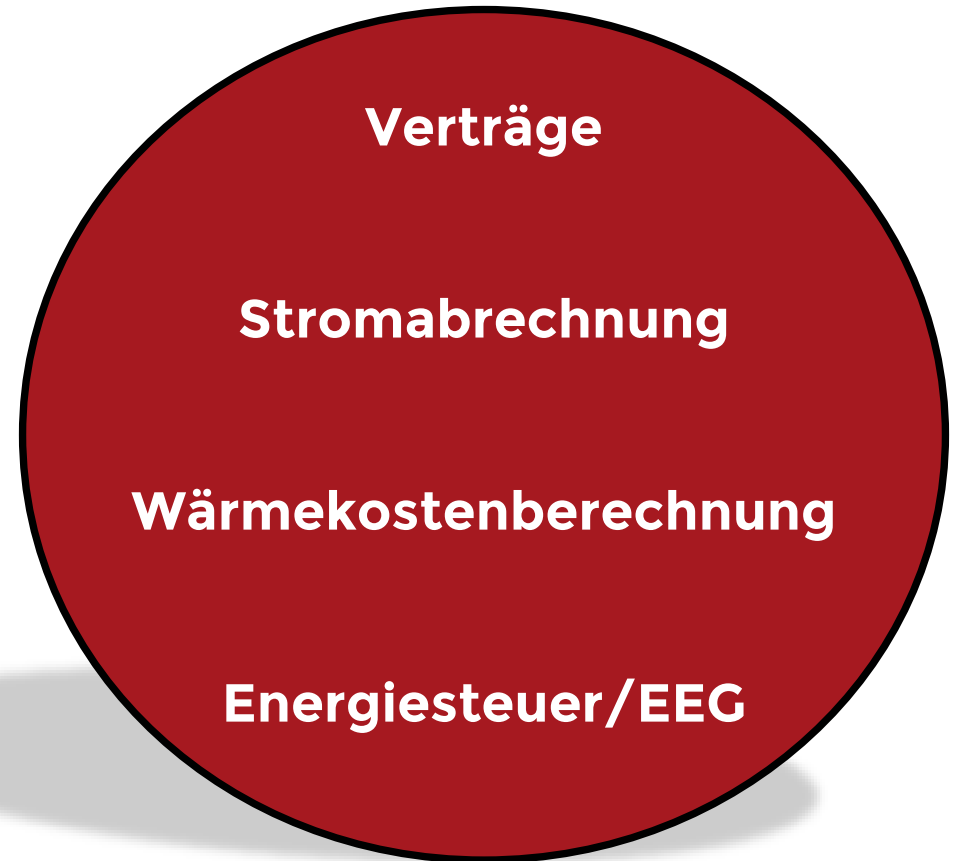
... beim Stromverkauf kein zusätzlicher Aufwand entstehen

... im laufenden Betrieb keine zusätzlichen Kosten entstehen

... alles rechtlich abgesichert sein

... jeder dabei Gewinnen

Ganzheitliches Abrechnungssystem



Verträge

WEG od. Eigentümer schließt...

KWK-Einspeisevertrag mit Netzbetreiber

Wartungsvertrag mit Installateur

Gasliefervertrag mit Gaslieferant

Stromliefervertrag (Zusatzstrom) mit Stromlieferant

Stromliefervertrag (Eigenerzeugung) mit Eigentümern und Mietern

Stromliefervertrag

- Jeder Bewohner kann sich dafür entscheiden den Strom günstiger über das BHKW zu beziehen, muss es aber nicht.
- Vertrag: Festlaufzeit max. 2 Jahre mit Verlängerungsoption jeweils um 1 Jahr; Kündigungsfrist nicht länger als 3 Monate.

Stromkosten im Vergleich

Stromverbrauch 3-Personen Haushalt: 3.000 kWh

Standard Stromtarif

Grundgebühr: 94,08 €
Arbeitspreis (kWh): 26,56 ct

Gesamtkosten
pro Jahr: 890,88 €

WEG-BHKW-Stromtarif

Neue Grundgebühr: 70,00 €
Arbeitspreis (kWh): 25 ct

Gesamtkosten
pro Jahr: 820 €

Ersparnis: 70 / Jahr

Stromkosten im Vergleich

Eigenstromversorgung pro Jahr und Zähler

Abrechnungsunternehmen	45 €
Organisation der Hausverwaltung	<u>15 €</u>
Summe netto	60 €
Summe brutto	71,40 €

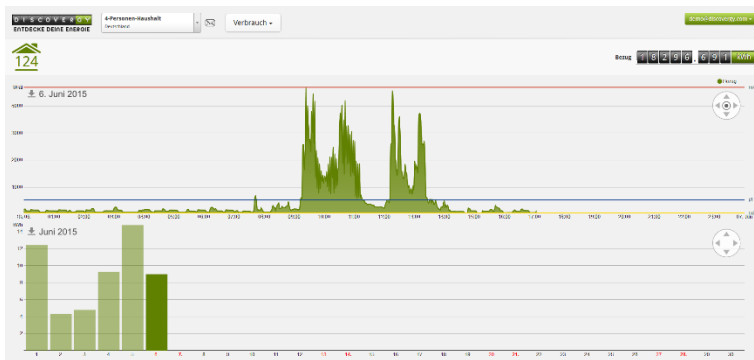
Neue Grundgebühr: 70,00 €

Um kein Netzbetreiber zu werden, wird eine Kundenanlage aufgebaut

Kundenanlage nach EnWG §3 Abs. 24 a

Ihre Betreiber sind nicht an den netzseitigen Pflichtenkatalog des EnWG gebunden. Daher sind insbesondere die Regeln zur buchhalterischen und informatorischen Entflechtung, aber auch die Abwicklung der Belieferung von Letztverbrauchern mit den entsprechenden Festlegungen der [Bundesnetzagentur](#) (BNetzA) nicht anwendbar.

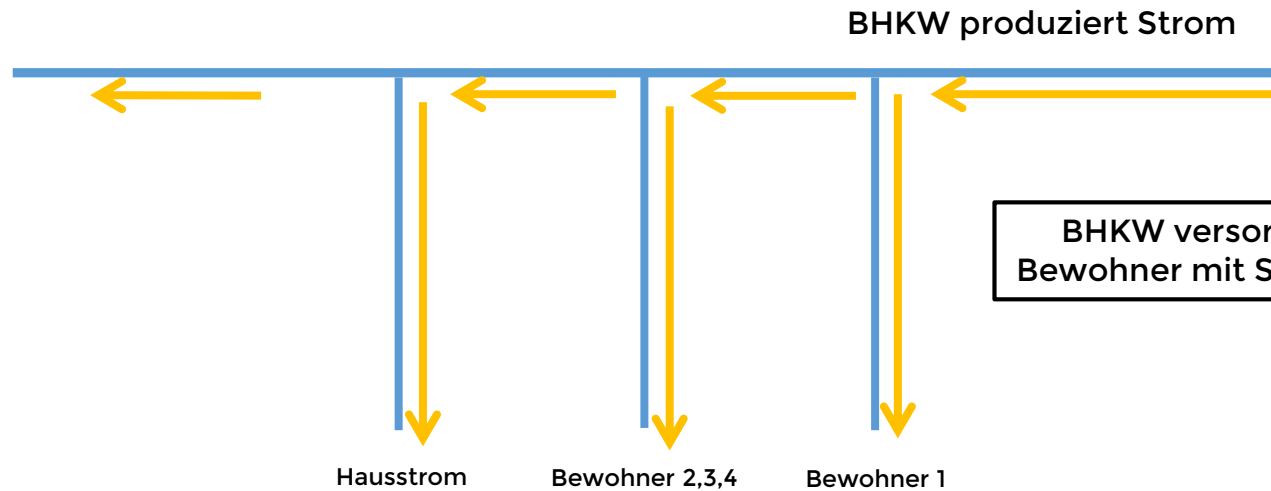
- Stromverbrauch im 2 Sek-Takt messbar
- Volle Kosten- und Ertragstransparenz
- Strom kann über Onlineportal live verfolgt werden



Summenzähler



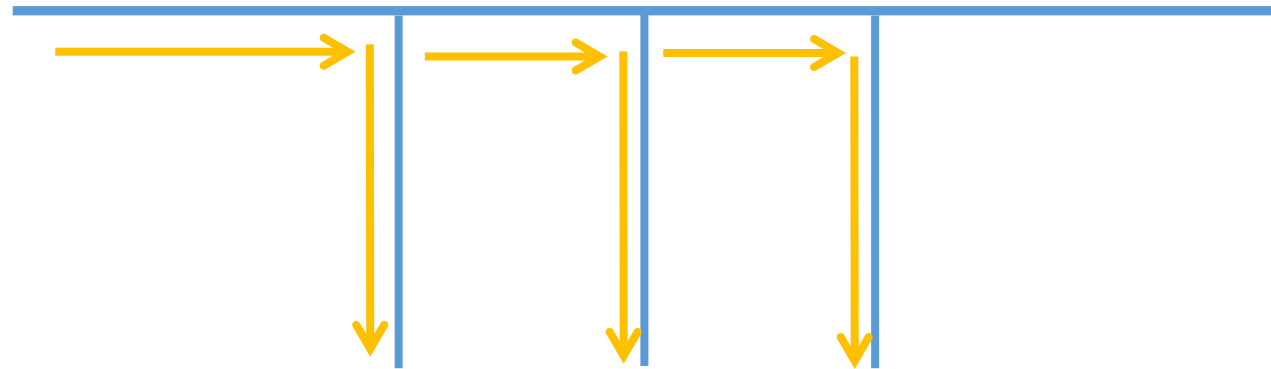
Überschüssiger Strom wird auf Grund von Zeitunterschieden in der Produktion des Stroms und dessen Verbrauchs eingespeist



Summenzähler



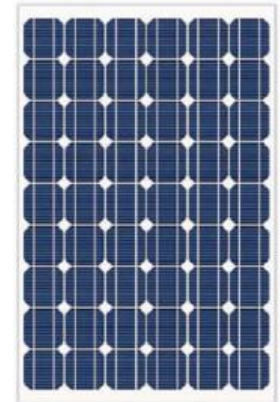
EVU Versorgt das
Gebäude mit
Reststrom



Hausstrom

Bewohner 2,3,4

Bewohner 1





energiekonzept

... energie vor ort!

energiekonzept ortenau GmbH
Bahnhofstraße 1
77794 Lautenbach

Tel.: 07802 / 704322-1
Fax: 07802 / 704322-3
Email: info@ekonzept.eu